

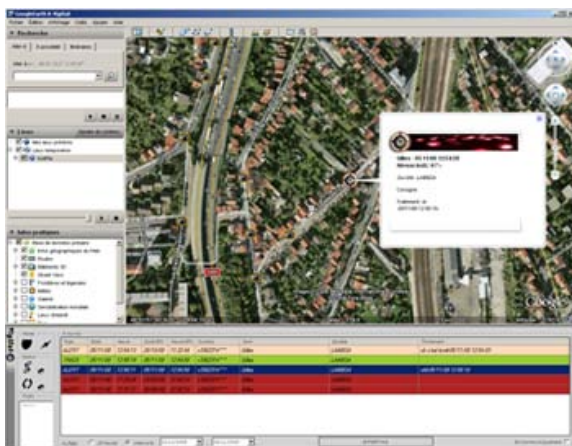
## E52 PTI GPS

-Autonomie augmentée-

Le Nokia 5500, toujours référence dans le domaine du PTI aura inspiré le N82, le N79 puis le E52 qui reprend les capacités du N79 pour les repousser encore plus loin les limites du PTI.

Le E52 PTI ne déroge pas à la règle, il associe la plus grande marque de téléphonie mobile à l'expérience des développeurs français à l'origine même de ce concept sur GSM.

Alarme manuelle discrète et accessible, consignes visuelles et sonores, 10 numéros en cascade, main-libre performant, logement et housse renforcés, A-GPS intégré, navigateur...



- ✓ Alarme Verticalité/Mouvement/Manuelle
- ✓ Mode fonctions limitées programmable
- ✓ Couche logicielle éprouvée Symbian
- ✓ Programmation administrateur
- ✓ Géolocalisation A-GPS SIRFIII
- ✓ Acquit à distance via SMS
- ✓ Localisation à tout moment
- ✓ Housse et logement résistants



## Présentation

- ✓ **GSM Nokia E52 E-Series**
- ✓ **Dimensions : 116 x 49 x 9,9 mm Poids : 98gr, batterie 1500mA**
- ✓ **Autonomie sans GPS : 672 heures en veille, 480 minutes en communication max.**
- ✓ **Autonomie GPS : 20h d'origine en veille balise max.**
- ✓ **10 numéros d'astreinte, fonctionnalités GSM préservées ou limitées au choix**
- ✓ **1 SMS pour géolocalisation selon les encodages standards du marché ou alarme « en clair »**
- ✓ **Chargeur (connectique résistante), batterie et accessoires standards**
- ✓ **Technologie accéléromètre (pas de mercure) en accord avec la législation**
- ✓ **Antenne GPS intégrée A-GPS dernière génération, temps d'acquisition record +-10s**
- ✓ **Caméra 3.2M pixels, navigateur de série, Push-To-Talk suivant accords opérateur**
- ✓ **Logiciel exclusif ayant passé avec succès les tests de validation (stress-test...)**

## Fonctionnement

- ✓ **Les astreintes sont programmées très simplement, manuellement ou par PC**
- ✓ **Gestion des cycles d'alarme intelligent (gestion du décrocher, scénario d'appels...)**
- ✓ **Un état de détresse lance au bout de 30s une préalarme suivie d'une alarme au bout de 30s**
- ✓ **Lorsque le bouton d'urgence est pressé, les numéros d'urgence sont appelés**
- ✓ **Un SMS géolocalisé ou non, au choix, peut être transmis à l'initialisation de l'état de détresse**
- ✓ **Un cycle d'alarme peut être acquitté à distance par SMS selon les standards actuels**
- ✓ **Mise en veille de la fonction PTI en charge, alarme manuelle toujours disponible**
- ✓ **Consignes visuelles et sonores préventives, signalisation de couverture GPS**
- ✓ **Multilingue : Français, Anglais, autres langages nous consulter**
- ✓ **Multiplés utilisations : technicien, agent d'entretien, sécurité personnelle...**

## Extensions

- ✓ **En cours d'homologation : Sécurité positive**
  - ✓ **En phase finale de développement : Reverse-geocoding, envoi direct de l'adresse en clair**
  - ✓ **En développement : Compatibilité accrue organes Bluetooth (oreillettes, sniffer Bluetooth...)**
  - ✓ **Gestion de la géolocalisation possible par plug-in GoogleEarth VigiSat**
  - ✓ **Gestion des alarmes par le programme Vigitél, spécifique au traitement des PTI**
  - ✓ **Affichage sur appel d'urgence de consignes particulières, archivage, fiches**
  - ✓ **Gère autant de GSM différents que désirés via un décodeur CLID (fourni avec Vigitél)**
-