

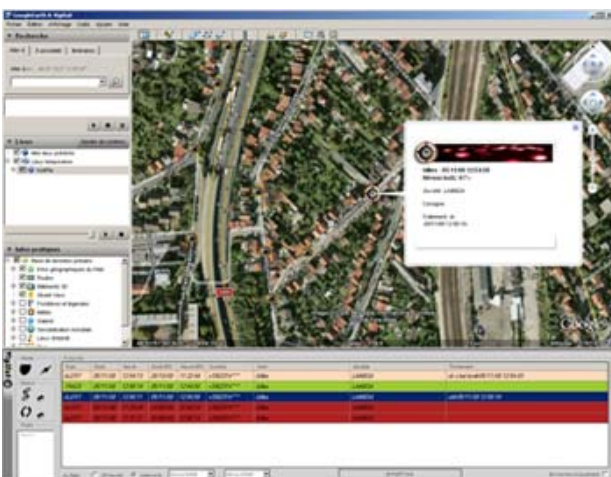


GH1202 PTI

-La gamme s'agrandit-

Le GH 1202 une solution d'alerte pour la protection du travailleur isolé offrant un niveau de paramétrage et de fonctionnalités étonnant.

Alarme manuelle discrète par simple pression du bouton rouge d'alarme, alarme verticalité et mouvement sonore, en cas d'alarme 10 numéros en cascade SMS, et un appel vocal, main-libre, geofencing, tracking, demande de localisation ponctuelle, alerte batterie, programmation à distance... Et plus encore dans un appareil petit, léger et résistant.



- ✓ Perte de verticalité & mouvement
- ✓ Mode fonctions limitées programmable
- ✓ Alarme manuelle
- ✓ Programmation administrateur
- ✓ Géolocalisation par antenne GPS SIRFIII
- ✓ Localisation discrète à tout moment
- ✓ Geofencing, tracking paramétrable
- ✓ Résistant et léger

GH1202 PTI

Présentation

- ✓ **GPS SIRFIII 20 canaux avec antenne omni interne**
- ✓ **Dimensions : 91 x 44 x 19 mm Poids : 80gr**
- ✓ **GSM : 900/1800 Mhz et 850/1900 Mhz**
- ✓ **Autonomie GPS allant de 25 à 100 heures suivant configuration**
- ✓ **10 numéros d'astreinte SMS et un numéro phonique ou limités au choix**
- ✓ **GSM : 900/1800 Mhz et 850/1900 Mhz**
- ✓ **Chargeur, batterie et accessoires standards**
- ✓ **Technologie accéléromètre (pas de mercure) en accord avec la législation**
- ✓ **Configuration à distance par SMS, GRPS, localement par port USB**
- ✓ **Fonction vibreur**
- ✓ **10 zones de geofencing programmables avec plages horaires**

Fonctionnement

- ✓ **Les astreintes sont programmées très simplement par PC**
- ✓ **Gestion des cycles d'alarme automatique**
- ✓ **Un état de détresse lance au bout de 30s une préalarme suivie d'une alarme au bout de 30s**
- ✓ **Lorsque le bouton rouge est pressé, le scenario numéros d'urgence est initié**
- ✓ **Un SMS géolocalisé, au choix, peut être transmis à l'initialisation de l'état de détresse**
- ✓ **Ses fonctions étendues en font un véritable outil de communication GSM, 8 numéros**
- ✓ **Mise en veille de la fonction PTI en charge, alarme manuelle toujours disponible**
- ✓ **Geofencing : permet l'envoi d'alarmes lors de détections d'entrée ou sortie de zones définies**
- ✓ **Multiples utilisations : technicien, agent d'entretien, sécurité personnelle...**

Extensions

- ✓ **Le GH1202 peut être également utilisé dans de nombreux autres domaines**
 - ✓ **Traçabilité des marchandises ou des véhicules**
 - ✓ **Sécurisation des personnes handicapées ou âgées, alarme périmétrique**
 - ✓ **Gestion de la géolocalisation des alarmes par le programme VigiSat**
 - ✓ **VigiSat, est un plug-in compatible GoogleEarth professionnel, fourni avec son modem**
 - ✓ **VigiSat, complément idéal du GH1202 PTI, permet une supervision en temps réel sur le globe**
 - ✓ **Gestion de flotte sans limite de GH1202 PTI affiliés**
-